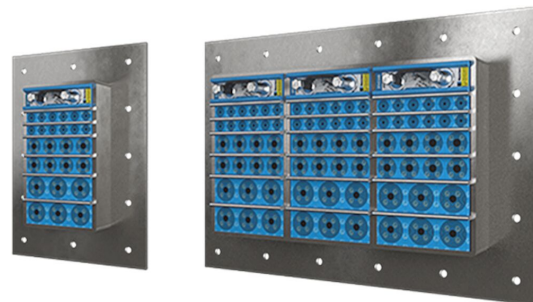




Passage Roxtec G Ex à boulonner

Passage classé Ex avec bride, à boulonner.

Le Roxtec G Ex à boulonner est un passage pour une forte densité de câbles, conçu pour les zones classées Ex e et Ex tb, à des températures de -60 à +80 °C. Le cadre se fixe par boulonnage et il contient un joint pour assurer l'étanchéité avec la structure.



- Entretien et inspection facilités
- Fournit une capacité de réserve intégrée

Caractéristiques du produit



IP/UL NEMA



Certifié Atex



Protection IEM



Sécurité électrique



Coupe-feu

Structure d'installation



Armoires et coffrets



Métal

Type de fixation



Boulonnage

Classements et certificats

Feu

- Classement E/EI selon EN 13501

Étanchéité

- IP 66/67

Supports

- Liaison et mise à la terre
- Blindage électromagnétique
- Compensation de potentiel
- Certifié Atex

Dimensions du cadre

mm/kg

Les variantes de cadre ci-dessous sont une sélection limitée. Pour voir la gamme complète de cadres et de configurations, veuillez visiter [roxtec.com](https://www.roxtec.com).

	Titre	Ouvertures de cadre	Espace de remplissage	Dimensions externes WxHxD	Dimensions d'ouverture w x h	Poids	N° art.
	G 6x1 Ex GALV	1	120 x 180	252.5 x 350 x 60	147.5(+5/-5) x 245(+5/-5)	4	EXG006000000115
	G 6x2 Ex GALV	2	120 x 180	383 x 350 x 60	278(+5/-5) x 245(+5/-5)	7.3	EXG006000000215
	G 6x3 Ex GALV	3	120 x 180	513.5 x 350 x 60	408.5(+5/-5) x 245(+5/-5)	9.8	EXG006000000315
	G 6x1 Ex AISI316	1	120 x 180	252.5 x 350 x 60	147.5(+5/-5) x 245(+5/-5)	4.8	EXG006000000121
	G 6x2 Ex AISI316	2	120 x 180	383 x 350 x 60	278(+5/-5) x 245(+5/-5)	7.3	EXG006000000221
	G 6x3 Ex AISI316	3	120 x 180	513.5 x 350 x 60	408.5(+5/-5) x 245(+5/-5)	9.8	EXG006000000321



Eléments d'étanchéité

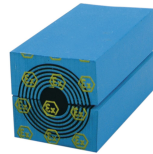
Eléments d'étanchéité



Lubrifiant Roxtec



Wedge et kit Wedge Ex



Module RM Ex avec Multidiameter™



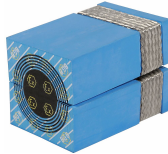
Module de compensation plein RM Ex



Plaque de maintien Ex



Wedge et kit Wedge ES Ex



Module RM BG™ Ex avec Multidiameter™



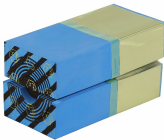
Module de compensation plein RM BG™ Ex



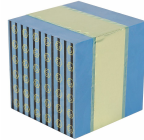
Module RM ES Ex avec Multidiameter™



Module de compensation plein RM ES Ex



Module RM PE Ex avec Multidiameter™



Module de compensation plein RM PE Ex



Kit d'étanchéité Ex

Pour plus d'informations, veuillez consulter [roxtec.com](https://www.roxtec.com).

The product information provided by Roxtec does not release the purchaser of the Roxtec system, or part thereof, from the obligation to independently determine the suitability of the products for the intended process, installation and/or use. Roxtec gives no guarantee for the Roxtec system or any part thereof and assumes no liability for any loss or damage whatsoever, whether direct, indirect, consequential, loss of profit or otherwise, occurred or caused by the Roxtec systems or installations containing components not manufactured by an authorized manufacturer and/or occurred or caused by the use of the Roxtec system in a manner or for an application other than for which the Roxtec system was designed or intended. Roxtec expressly excludes any implied warranties of merchantability and fitness for a particular purpose and all other express or implied representations and warranties provided by statute or common law. User determines suitability of the Roxtec system for intended use and assumes all risk and liability in connection therewith. In no event shall Roxtec be liable for indirect, consequential, punitive, special, exemplary or incidental damages or losses. The Roxtec products are offered and sold in accordance with the conditions of the Roxtec General Terms of Sales. The latest version of the Roxtec General Terms of Sales can be downloaded from <https://www.roxtec.com/en/about-us/about-roxtec/general-terms-of-sales/> We reserve the right to make changes to the product and technical information without further notice. Any errors in print or entry are no claims for indemnity. The content of this publication is the property of Roxtec International AB and is protected by copyright. This document was generated on: 2024-04-10